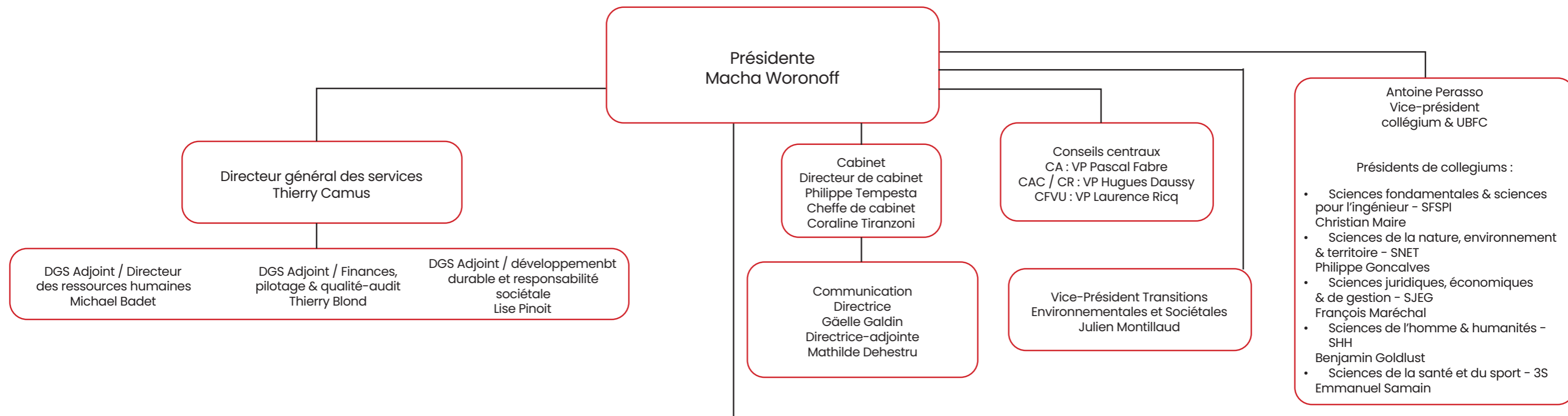


ORGANIGRAMME POLITIQUE DE L'UNIVERSITÉ DE FRANCHE-COMTÉ



PÔLE 1 PILOTAGE, FINANCES & MOYENS Pascal Fabre, Vice-président

VICE-PRÉSIDENTS

- Nadia Crini, Simplification des procédures
- Raphaël Couturier, Numérique

CHARGÉS DE MISSION

- Marie-Cécile Pera, suivi du projet Éco Campus dans ses dimensions pédagogiques & recherche

SERVICES RATTACHÉS

- Direction des affaires financières (DAF).
- Pilotage & contrôle de gestion.
- Qualité-audit.
- Direction du patrimoine immobilier (DPI).
- Direction des systèmes d'information & du numérique (DSIN).
- Service intérieur.

PÔLE 2 FORMATION & VIE ÉTUDIANTE Laurence Ricq, Vice-présidente

VICE-PRÉSIDENTS

- Coralie Mayeur-Carpentier, Vie étudiante
- Romain Hassold étudiant élu
- Camille Buhot, étudiante déléguée

CHARGÉES DE MISSION

- Anne-Laurence Ferrari, Bachelor Universitaire Technologique (B.U.T)
- Murielle Ruffier, Précarité étudiante

SERVICES RATTACHÉS

- Bureau des études et de la scolarité (BES).
- Bureau de la vie étudiante (BVE).
- Observatoire de la formation & de la vie étudiante (OFVE).
- Service Orientation stage emploi (OSE).
- Service Universitaire de la Pédagogie pour les Formations & la Certification (SUP-FC).
- Service de santé étudiante (SSE).
- Campus-sport.

PÔLE 3 RECHERCHE & VALORISATION Hugues Daussy, Vice-président

CHARGÉES DE MISSION

- Thérèse Leblois, Intégrité scientifique & science ouverte
- Maryse Graner, 600^{ème} anniversaire de l'université

SERVICES RATTACHÉS

- Direction de la recherche & de la valorisation (DRV).
- Service Commun de la documentation (SCD).
- Presses universitaires de Franche-Comté (PUFC).

PÔLE 4 RELATIONS HUMAINES & SOCIALES (QVT & VALEURS) Olivier Jouffroy, Vice-président

VICE-PRÉSIDENT

- Benoît Géniaut, Qualité de vie et Conditions de travail

- Bassir Amiri, Égalité, laïcité & prévention des discriminations

CHARGÉE DE MISSION

- Isabelle Jacques, Accompagnement de la transformation sociale

SERVICES RATTACHÉS

- Direction des ressources humaines (DRH).
- Service universitaire de médecine.
- Direction Sécurité, Prévention des Risques
- Service médico-psycho-social.

PÔLE 5 RAYONNEMENT INTERNATIONAL, ART, CULTURE & COMMUNICATION SCIENTIFIQUES Samir Jemeï, Vice-président

VICE-PRÉSIDENT

- Éric Monnin, Olympisme

CHARGÉS DE MISSION

- John Dudley, Communication scientifique
- Frédéric Spagnoli, Mobilité étudiante

SERVICES RATTACHÉS

- Direction européennes des relations internationales & de la Francophonie (DREIF).
- Service Sciences, arts & culture (SSAC).
- Université ouverte (UO).
- Centre de linguistique appliqué (CLA).

PÔLE 6 PARTENARIAT SOCIO-ÉCONOMIQUE & INNOVATION Daniel Hissel, Vice-président

VICE-PRÉSIDENT

- David Bouquain, Relations avec les entreprises

CHARGÉS DE MISSION

- Phillipe Picard, Institutions partenaires
- Nadia Yousfi-Steiner, Alumni

SERVICES RATTACHÉS

- Service Formation continue & alternance (SEFOCAL).
- Direction des activités industrielles & commerciales (SAIC).

Référents ministère / université de Franche-Comté

Fonctionnaire sécurité défense : Thierry Blond / Défense et sécurité nationale : Pascal Chatonnay / Sécurité des systèmes d'information: en cours de recrutement / Égalité, parité femmes-hommes : Isabelle Jacques / Matière nucléaire : Christophe Mavon / Intégrité scientifique : Thérèse Leblois / Handicap : Hind Lafraoui / Laïcité, racisme et antisémitisme : Bassir Amiri / Déléguée à la protection des données : Justine Piranda / lanceur d'alerte : Olivier Jouffroy / référente déontologie uFC : Olga Kouchnarenko

ORGANIGRAMME POLITIQUE DE L'UNIVERSITÉ DE FRANCHE-COMTÉ

COMPOSANTES

UNITÉS DE FORMATION & DE RECHERCHE - UFR

UFR Sciences du langage, de l'homme et de la société - SLHS
Pascal Ducournau, Directeur
Nadège Chèvre, RSA

UFR Sciences de la santé
Thierry Moulin, Directeur, Doyen de médecine,
Xavier Bertrand, Doyen de Pharmacie
Carole Cointeau, RSA

UFR Sciences et techniques - ST
Pierre Joubert, Directeur
Françoise Bichet, RSA

UFR STAPS
Cheikh Tidiane Wane, Directeur
Catherine Lacombe, RSA

UFR Sciences juridiques, économiques, politiques et de gestion - SJEPEG / IAE / IPAG
Christophe Lang, Directeur
Dominique Côte, RSA

> Institut d'administration des entreprises - IAE
Laurence Godard, Directrice
Responsable administratif
Oumelkheir Sahnoune,

> Institut de préparation à l'administration générale - IPAG
Mathieu Houser, Directeur

UFR Sciences, techniques et gestion de l'industrie - STGI
Didier Chamagne, Directeur
Jessica Iannicelli, RSA

Observatoire des sciences de l'univers, terre homme, environnement, temps, astronomie de Franche-Comté-Bourgogne - OSU THETA / UMS 3245
Philippe Rousselot, Directeur
Florence Pretot, RSA

INSTITUTS & ÉCOLES

Institut universitaire de technologie Besançon-Vesoul - IUT BV
Anne-Laurence Ferrari, Directrice
Marie-Louise Peccoux, RSA

Institut universitaire de technologie Belfort-Montbéliard - IUT BM
David Makezic, Directeur
Lucas Barraux, RSA

Institut supérieur d'ingénieurs de Franche-Comté - ISIFC
Vincent Armbruster, Directeur
Isabelle Andreff, RSA

Institut national supérieur du professorat et de l'éducation - INSPE
Frédéric Muyard, Directeur
Elodie Belle, RSA

Centre de linguistique appliquée - CLA
Carlos Taberero, Directeur
Florian Chapey, RSA

COLLÉGIUMS / UNITÉS DE RECHERCHE

SCIENCES DE LA SANTÉ & DU SPORT (3S)

Culture, Sport, Santé, Société - C3S - UR 4660
Christian Vivier, Sébastien LAFFAGE-COSNIER
Directeurs

Interactions hôte-greffon-tumeur et ingénierie cellulaire et tissulaire - UMR 1098
Olivier ADOTEVI, Directeur

Laboratoire de neurosciences: intégratives et cliniques - UMR 1322
Emmanuel Haffen, Directeur

Carcinogenèse associée aux HPV: facteurs prédictifs et pronostiques
Jean-Luc Prétet, Directeur

Marqueurs pronostiques et facteurs de régulations des pathologies cardiaques et vasculaires
Siamak Davani, Directeur

Pathologies et épithéliums: prévention, innovation, traitements, évaluation - PÉPITE
Céline Demougeot, Directrice

Épigénétique des infections virales et des maladies inflammatoires - EPILAB
Georges Herbein, Directeur

Nanomédecine, imagerie, thérapeutique
Frédéric Auber, Directeur

Laboratoire chrono environnement
UMR 6249
Gudrun Bornette, Directrice

SINERGIES - UR
Frédéric AUBER, Directeur

SCIENCES FONDAMENTALES & SCIENCES POUR L'INGÉNIEUR (SFSPI)

Institut Franche-Comté électronique mécanique thermique et optique - sciences et technologie - FEMTO-ST / UMR 6174
Mickaël GAUTHIER, Directeur

Institut Univers, transport, interfaces, nanostructures, atmosphère et environnement, molécules - UTINAM / UMR 6213
José LAGES, Directeur

Laboratoire de mathématiques de Besançon - LMB - UMR 6623
Clément DOMBRY, Directeur

SCIENCES DE L'HOMME & HUMANITÉS (SHH)

Institut des sciences et techniques de l'Antiquité - ISTA - UR 4011
Antonio Gonzales, Directeur

Centre Lucien Febvre - UR 2273
Marie BARRAL-BARON DAUSSY, Directrice

Logiques de l'agir - UR 2274
Arnaud Macé, Directeur

Laboratoire de psychologie - UR 3188
Florent Lheureux, Directeur

Édition, langages, littératures, informatique, arts, didactiques, discours - ELLIADD - UR 4661
Pascal LECROART, Directeur

Centre de recherches interdisciplinaires et transculturelles - CRIT / UR 3224
Iana ATANASSOVA, Directrice

Laboratoire de sociologie et d'anthropologie - LASA - UR 3189
Florent SCHEPENS, Directeur

SCIENCES JURIDIQUES, ÉCONOMIQUES & DE GESTION (SJEG)

Centre de recherches juridiques de l'université de Franche-Comté - CRJFC - UMR UR 3225
Christophe GESLOT, Directeur

Centre de recherche sur les stratégies économiques CRESE - UR 3190
Mostapha DISS, Directeur

Centre de recherche en gestion des organisations - CREGO / Antenne
Evelyne POINCELOT, Directrice

SCIENCES DE LA NATURE, ENVIRONNEMENT & TERRITOIRE (SNET)

Laboratoire chrono environnement - UMR 6249
Emilie GAUTHIER, Directrice

Théoriser et modéliser pour aménager - THE-MA - UMR 6049
Samuel CARPENTIER-POSTE, Directeur

STRUCTURES FÉDÉRATIVES

FÉDÉRATIONS DE RECHERCHE

Fédération Bourgogne
Franche-Comté Mathématiques - FR CNRS 2011
Samuel Herrmann, Directeur

Fédération de recherche en éducation / FR ÉDUC - SFR
Denis Pasco, Directeur

FIRST-TF / Formation, innovation, recherche, services et transfert en Temps-Fréquence - FR 2038
François Vernotte, Directeur

UNITÉ D'APPUI ET DE RECHERCHE

Fuel Cell LAB - FCLAB - UAR 2200
Marie-Cécile Pera, Directrice

Maison des Sciences de l'Homme et de l'Environnement Claude Nicolas Ledoux - MSHE - UAR 3124 FED 4209
Boris VANNIEREI, Directeur

Observatoire des sciences de l'univers, terre homme, environnement, temps, astronomie de Franche-Comté-Bourgogne - OSU THETA - UAR 3245
Philippe Rousselot, Directeur

CENTRE D'ÉTUDE ET DE RECHERCHE

Centre d'études et de recherches olympiques universitaires / CEROU
Éric Monnin, Directeur